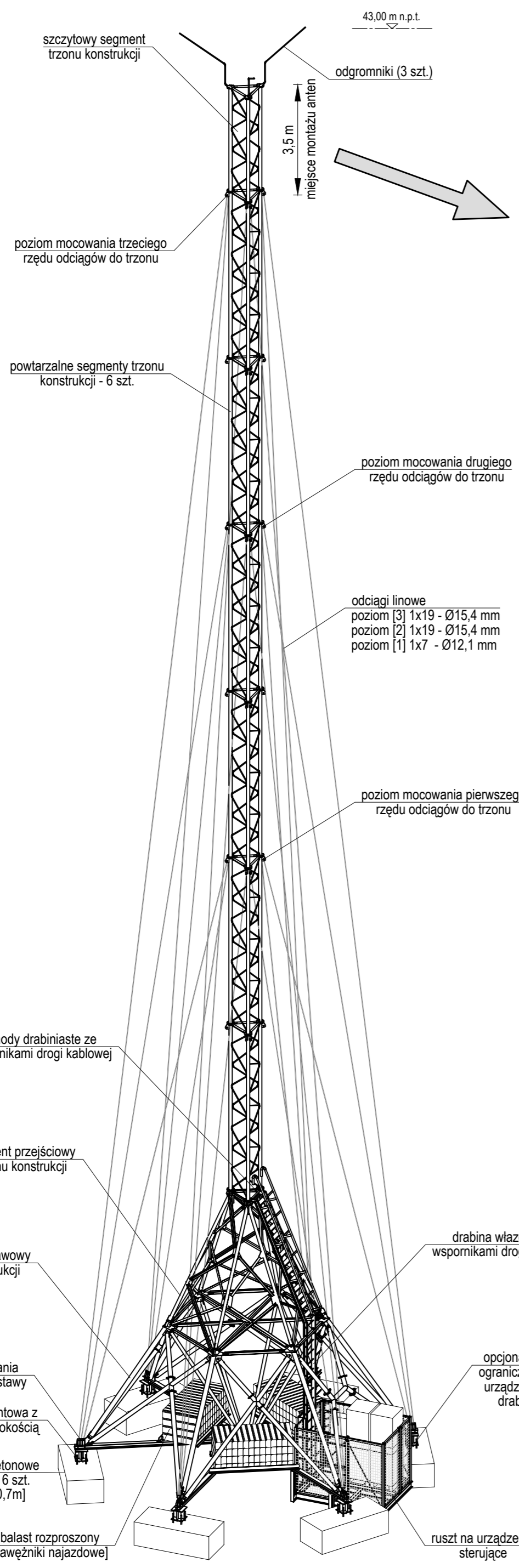
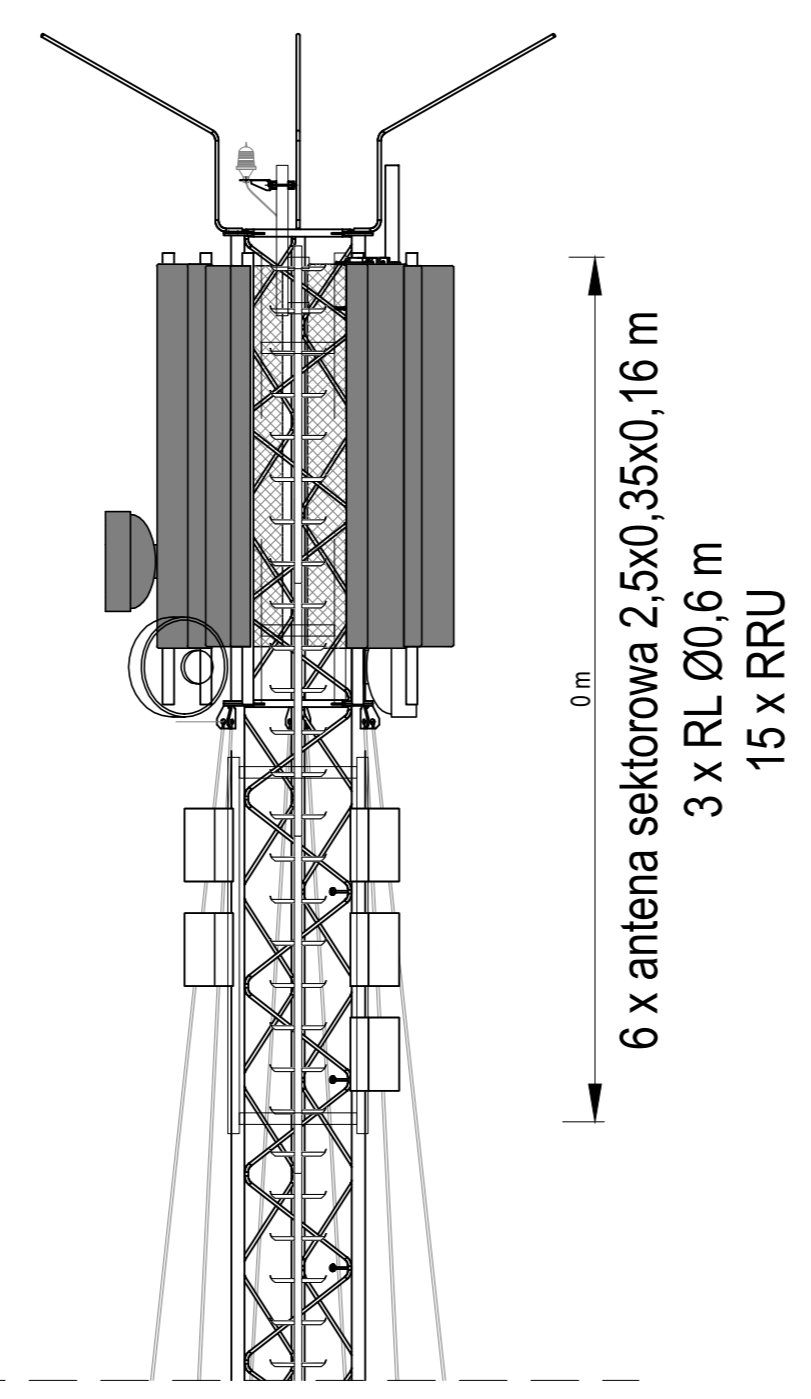


KARTA OFERTOWA MASZTU PRZESTAWNEGO HEXABOT DATURA 43 M

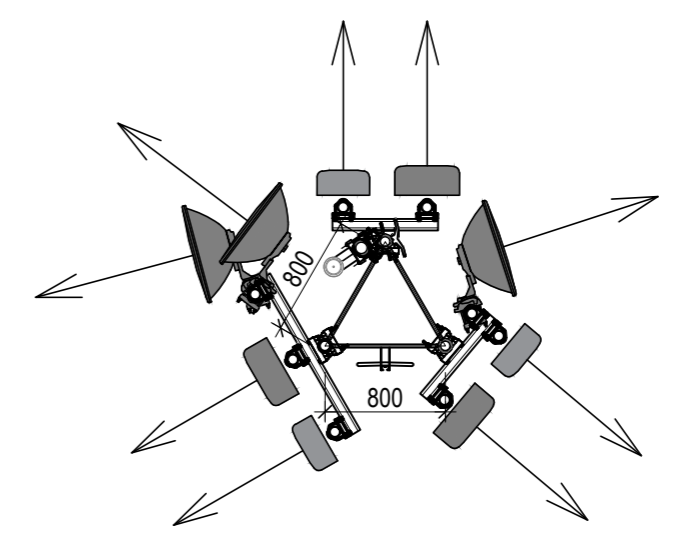


Przykładowa konfiguracja anten i urządzeń skala 1:50



- Informacje o konstrukcji:**
- konstrukcja wolnostojąca o schemacie prętowo - cięgnowym;
 - możliwość budowy masztu o wysokości 43 i 33 m;
 - nośność w I strefie wiatrowej wynosi 10 m² i wystarcza na spełnienie aktualnych potrzeb jednego operatora;
 - maszt budowany na planie sześciokąta mieszczącego się w polu 10x10 m;

Rzut w poziomie anten +40,0 m n.p.t. skala 1:50



Rzut w poziomie podstawy +1,3 m n.p.t. skala 1:50

