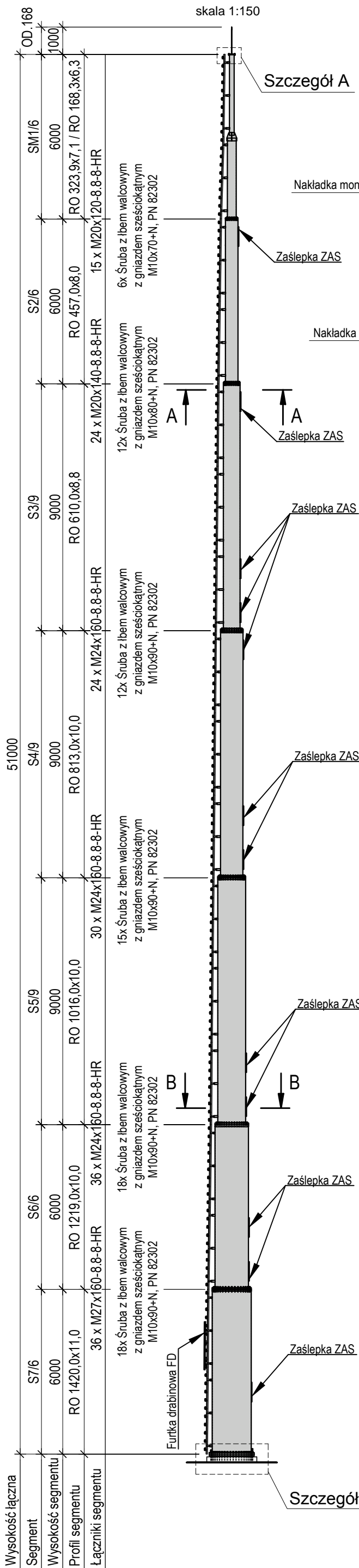


WIEŻA MONOBOT M-51

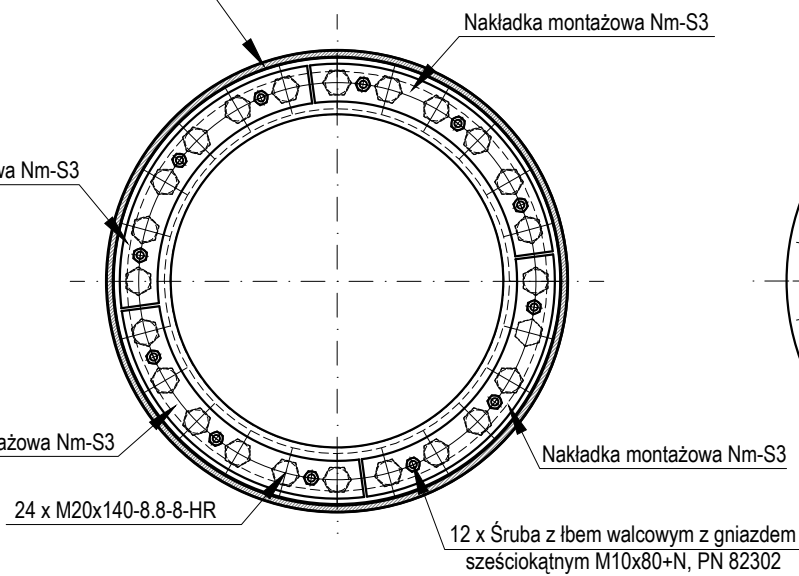
skala 1:150



Szczegół A

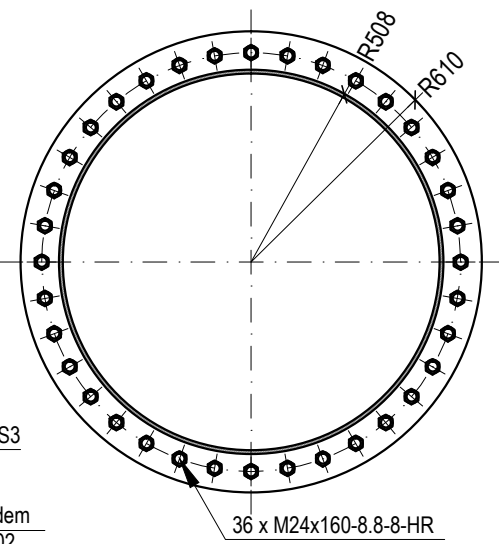
Przekrój A-A

skala 1:10



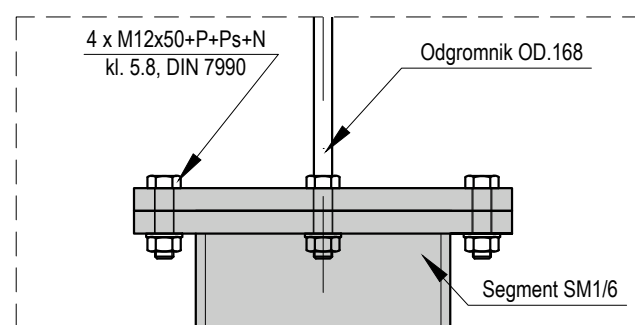
Przekrój B-B

skala 1:20



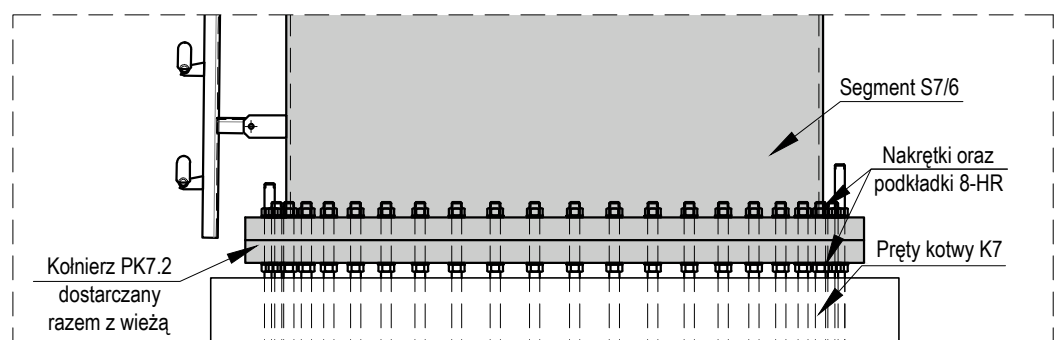
Szczegół A

skala 1:5



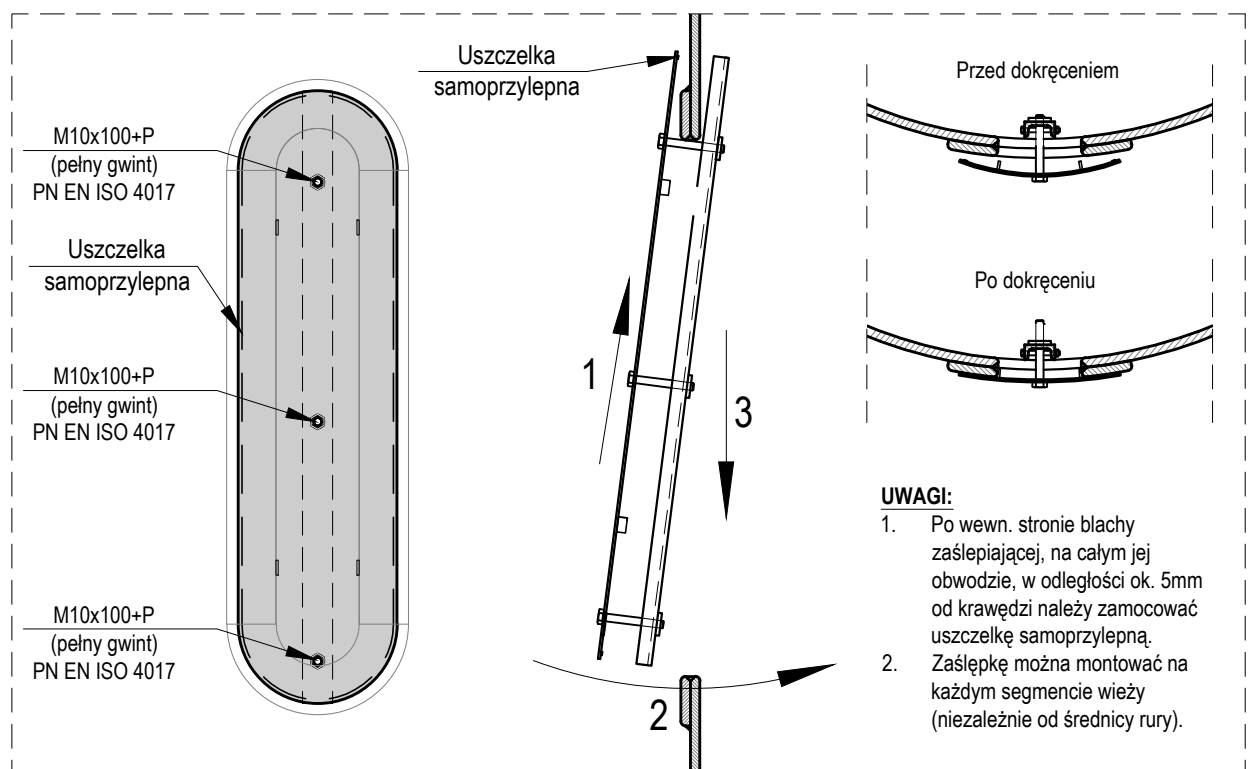
Szczegół B

skala 1:20



Schemat montażu zaślepki ZAS

skala 1:10



UWAGI:

- Po wewn. stronie blachy zaślepiającej, na całym jej obwodzie, w odległości ok. 5mm od krawędzi należy zamocować uszczelkę samoprzylepną.
- Zaślepki można montować na każdym segmencie wieży (niezależnie od średnicy rury).

Szczegół B